

SERIE - SERIES

## SRC-100

### SERRANDE DI TARATURA PASSO 100 mm

Le serrande SRC-100 sono caratterizzate da una struttura rigida, la loro applicazione è di regolatori di portata del flusso d'aria all'interno dei condotti.

#### CARATTERISTICHE

Materiale: cassa in lamiera d'acciaio zincato.

Alette: profilato d'acciaio zincato.

Perni di rotazione in nylon, (o su richiesta perni in acciaio per alte temperature).

#### DAMPERS 100 mm PITCH

*SRC-100 series dampers feature a sturdy framework. They are designed as air flow controllers for air ducts.*

#### CARACTERISTICS

*Framework in galvanized steel*

*Blades in galvanized steel*

*Nylon spindles ( on request steel spindles for high temperatures)*

#### MODELLI

SRC100-c: serranda ad alette con movimento contrapposto con comando manuale

SRC100-p: serranda ad alette con movimento contrapposto con perno per servocomando

SRC100-c-p: serranda ad alette con movimento contrapposto con comando manuale con predisposizione al servomotore

SRC100-pp: serranda ad alette con movimento parallelo

T10 :alette tamburate per una tenuta maggiore della pressione dell'aria

#### MODELS

*SRC100-c: opposed blade damper with manual control*

*SRC100-p: opposed blade damper with pin for servo-motor*

*SRC100-c-p : opposed blade damper with manual control and presetting for servo-motor*

*SRC100-p-p: parallel blade damper*

*T10: veneered blades*

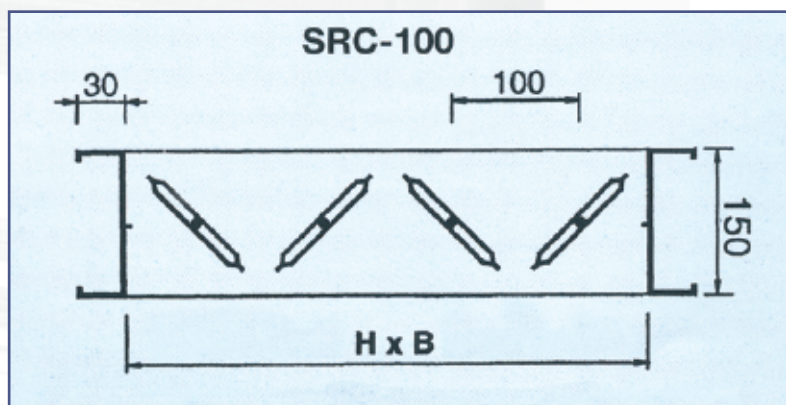
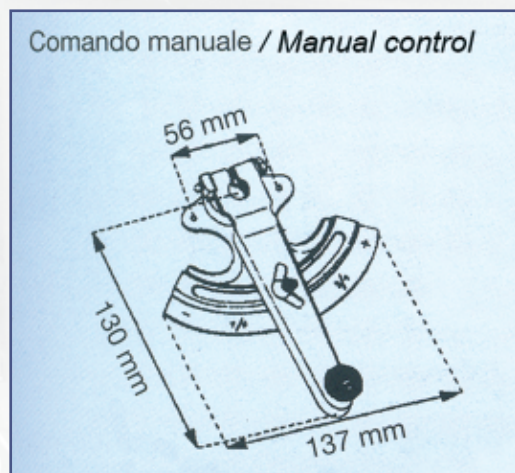
#### Metodi di fissaggio

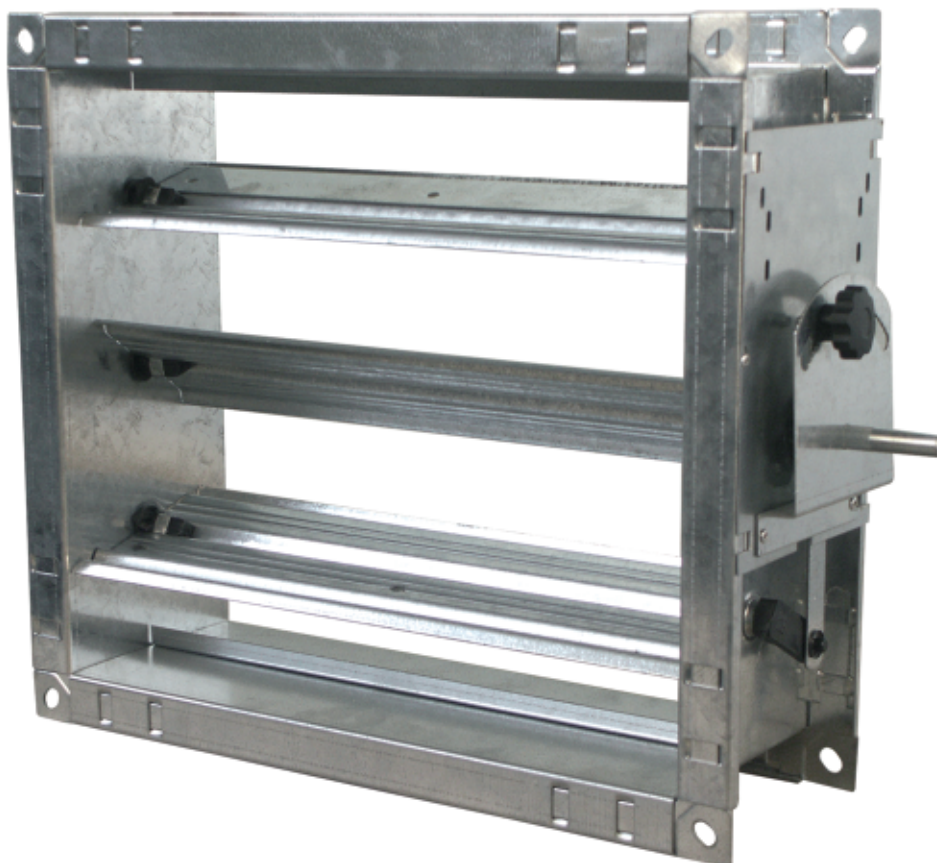
- mediante bulloni posizionati negli angoli della flangia

#### Fixed

- secured by mens of bolts fixed at flange corners

#### DIMENSIONI D'INGOMBRO OVERALL DIMENSIONS





## DIAGRAMMA DI SELEZIONE - DIAGRAM OF SELECTION

### DATI TECNICI / TECHNICAL DATA

Inclinazione alette Blade opening	Velocità (m/s) Velocity (m/s)	2	3	4	5	6	7	8	9	10
0°	Perdita di carico (Pa) Pressure drop (Pa)	6	6	6	6	6	8	9	13	15
	Rumorosità dB (A) Noise level dB (A)	24	36	44	50	54	59	64	67	70
30°	Perdita di carico (Pa) Pressure drop (Pa)	25	54	92	152	242	332	425	525	644
	Rumorosità dB (A) Noise level dB (A)	44	55	63	67	72	76	80	84	87
60°	Perdita di carico (Pa) Pressure drop (Pa)	80	322	782	1353	1521*	1521*	1521*	1521*	1521*
	Rumorosità dB (A) Noise level dB (A)	52	65	74	80	86	92	95	99	104

#### DIMENSIONI NOMINALI BXH (mm)

Sono disponibili tutte le combinazioni delle dimensioni BXH indicate nella tabella sotto riportata.

#### NOMINAL DIMENSIONS BXH (mm)

The dampers are available in all BXH combinations as shown in the table below.

B	200	300	400	500	600	700
	800	900	1000	1100	1200	1300
H	1400	1500				
	210	310	410	510	610	710
	810	910	1010	1110	1210	1310
	1410	1510				